

Budget 2023

19 décembre
2022
Hôtel de ville



**PLANIFICATION
STRATÉGIQUE
2019-2024**

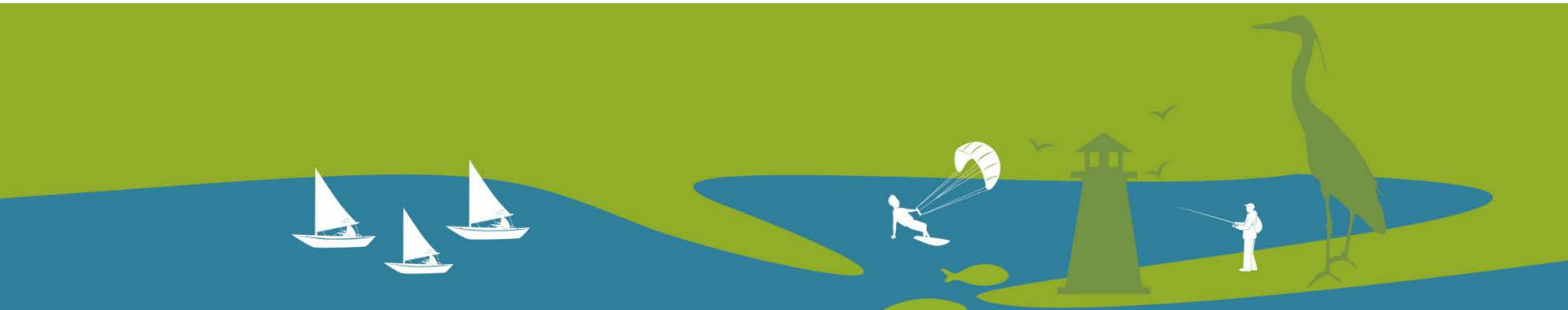
Faits saillants | Charges

Quote-part MRC	+ 47 000 \$
Honoraires évaluation foncière	+ 88 000 \$
Quote-part Sûreté du Québec	+ 27 000 \$
Nouvelle entente salariale pompiers	+ 24 000 \$
Entretien machinerie et carburant réseau routier	+ 58 000 \$
Élimination déchets et matériaux secs	+ 62 000 \$
Entente intermunicipale piscine	+ 19 000 \$
Service de la dette	+ 253 000 \$
Création d'une réserve financière pour élections	+ 10 000 \$
Fermeture Aréna de janvier à septembre	- 58 000 \$

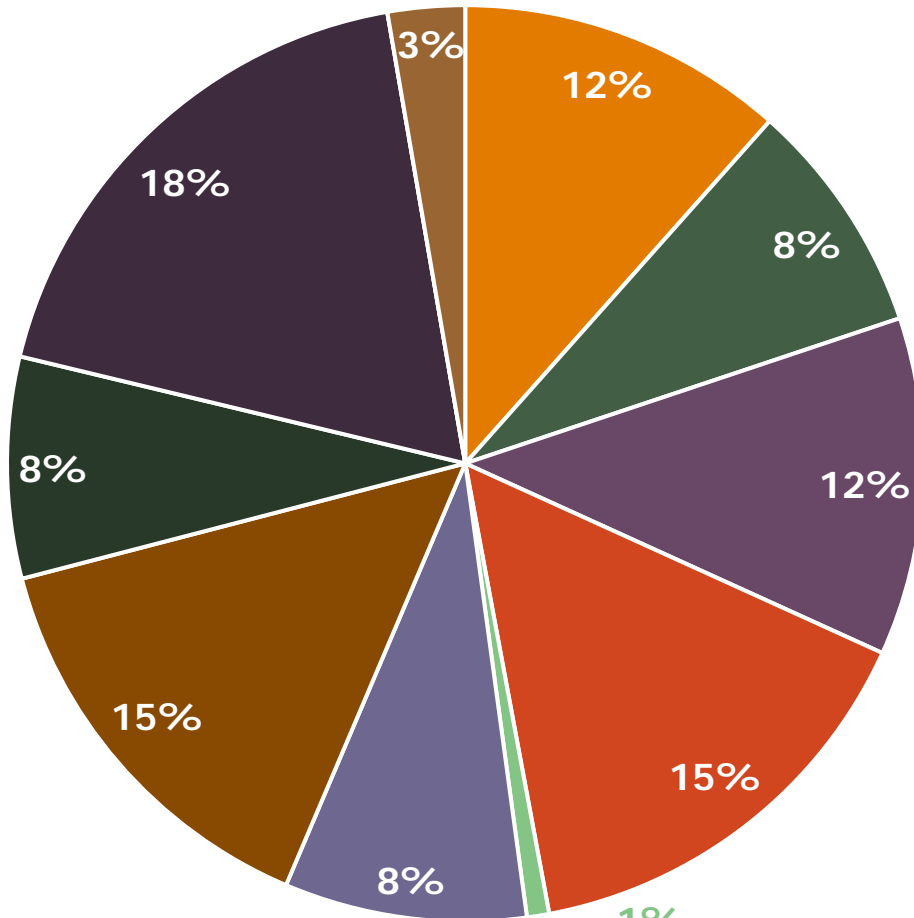
Charges et conciliation à des fins fiscales	2022 (\$)	2023 (\$)	Variation VS total (%)	VS total (%)
Total	9 365 000	9 970 000	6,46	100,00
Total des charges	7 886 600	8 451 600	7,16	84,77
Administration générale	1 072 200	1 153 300	7,56	11,57
Sécurité publique	760 950	827 500	8,75	8,30
Sûreté du Québec	467 300	494 000		
Service incendie	293 150	333 000		
Sécurité civile	500	500		
Transport	1 036 900	1 188 700	14,64	11,92
Voirie	600 500	637 200		
Neige	408 500	519 800		
Autres (Éclairage, transports en commun)	27 900	31 700		
Hygiène du milieu	1 466 800	1 522 800	3,82	15,27
Aqueduc	370 400	383 800		
Égout	428 600	403 800		
Matières résiduelles	667 800	735 200		
Santé et bien-être	95 300	78 200	(17,94)	0,78
Urbanisme et développement	825 650	852 200	3,22	8,55
Urbanisme et zonage	198 000	210 300		
Industries et commerces	130 300	105 000		
Tourisme (BIT & promotions)	127 450	124 100		
Rénovation urbaine	369 900	412 800		

Charges et conciliation à des fins fiscales	2022 (\$)	2023 (\$)	Variation (%)	VS total (%)
Loisirs	1 500 100	1 451 000	(3,27)	14,55
Aréna	373 900	277 600		
Camping	547 900	569 600		
Arpents verts	78 550	83 500		
Autres (OTJ, plage, parcs et terrains de jeux, politiques)	499 750	520 300		
Culture	769 800	778 200	1,09	7,81
Salle Charles-Dugas	47 600	46 500		
Quai des arts	368 600	403 800		
Bibliothèques	93 900	100 500		
Autres	259 700	227 400		
Frais de financement	358 900	599 700	67,09	6,02
Total conciliation à des fins fiscales	1 478 400	1 518 400	2,71	15,23
Financement	1 233 900	1 246 900	1,05	12,51
Remboursement capital	1 269 100	1 282 700		
Capital financé	(35 200)	(35 800)		

Charges et conciliation à des fins fiscales	2022 (\$)	2023 (\$)	Variation (%)	VS total (%)
Affectations	244 500	271 500	11,04	2,72
Activités d'investissement	153 500	146 500		
Excédent de fonctionnement affecté	(19 000)	-		
Réserve financière élections	-	10 000		
Remboursement fonds de roulement	110 000	115 000		



Charges



- Administration générale 12 %
- Sécurité publique 8 %
- Transport 12 %
- Hygiène du milieu 15 %
- Santé et bien-être 1 %
- Urbanisme et développement 8 %
- Loisirs 15 %
- Culture 8 %
- Service de dette 18 %
- Affectations 3 %

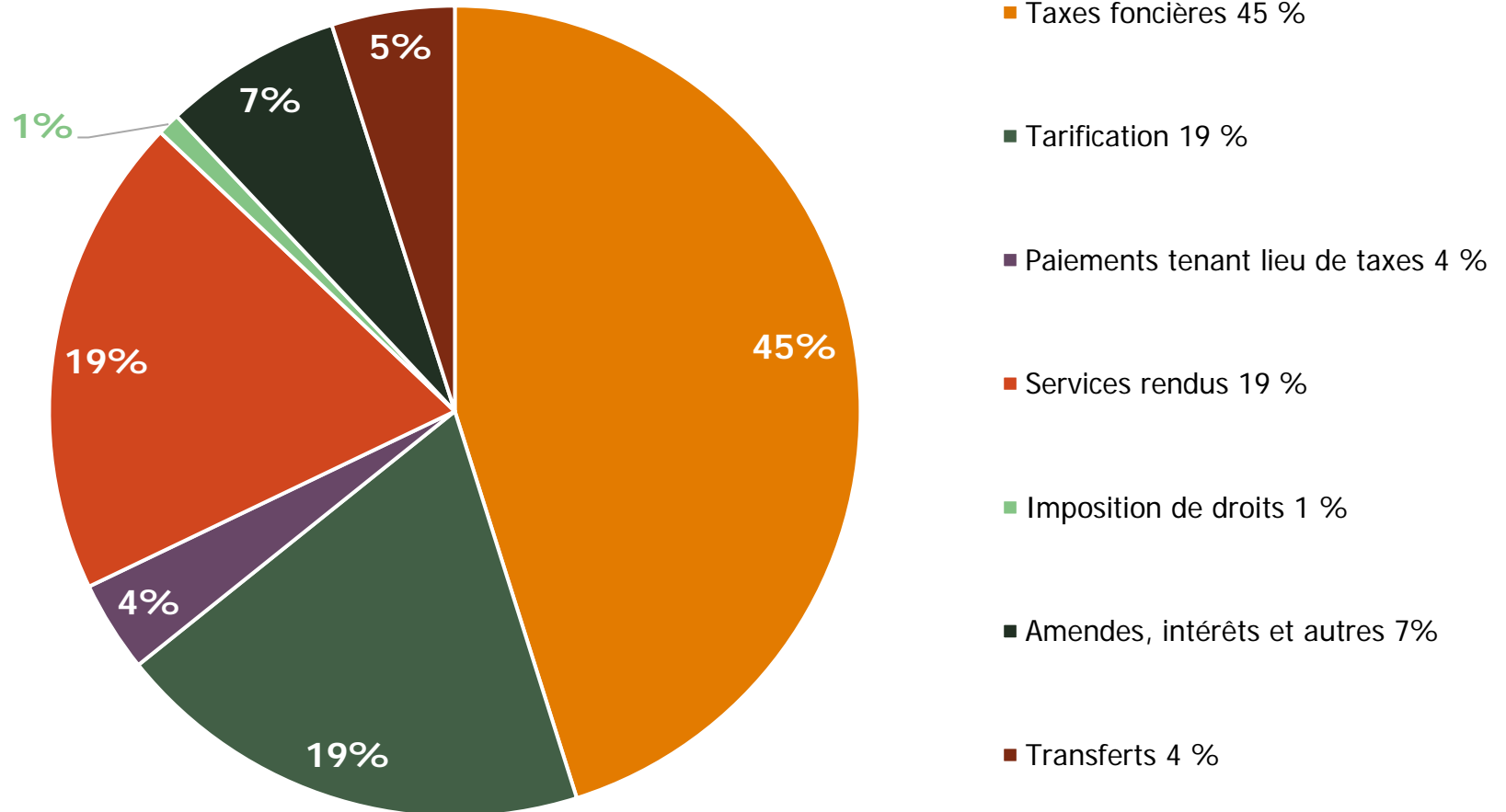
Faits saillants | Revenus

Taxes foncières – augmentation des valeurs foncières	+115 000 \$
Taxes foncières – augmentation des taux	+ 226 000 \$
Tarifcation – hausse du tarif matières résiduelles	+ 52 000 \$
Tenants lieux de taxes	+ 46 000 \$
Redevances éoliennes	- 10 000 \$
Subvention équivalent point TVQ	+ 14 000 \$
Subvention péréquation	+ 65 000 \$



Revenus	2022 (\$)	2023 (\$)	Variation (%)	VS total (%)
Total revenus	9 365 000	9 970 000	6,46	100,00
Taxes foncières	4 161 800	4 500 600	8,14	45,14
Taxes sur une autre base et tarification	1 827 400	1 904 500	4,22	19,10
Paiements tenant lieu de taxes	316 900	363 300	14,64	3,64
Services rendus	1 909 800	1 912 700	0,15	19,18
Administration	22 800	32 700		
Sécurité publique	50 100	53 700		
Aréna	81 650	46 200		
Camping	1 444 700	1 441 200		
Quai des arts	209 900	228 200		
Autres (activités de loisirs, urbanisme)	100 650	110 700		
Imposition de droits	90 000	90 000	-	0,90
Licences et permis	10 000	10 000		
Mutations immobilières	80 000	80 000		
Amendes et pénalités	-	3 500	-	0,04
Intérêts	44 000	33 500	(23,86)	0,34
Autres revenus	638 200	672 800	5,42	6,75
Vente d'actifs	30 000	75 200		
Redevances éoliennes	608 600	597 600		
Transferts	376 900	489 100	29,77	4,91
Transfert point TVQ et péréquation	53 800	133 600		
Sécurité publique, réseau routier				
hygiène du milieu, loisirs et culture	323 100	355 500		

Revenus



Taux et tarification

	2022	2023	Écart
Taxes sur la valeur foncière			
Taxes générales	(\$/100 \$ d'évaluation)	(\$/100 \$ d'évaluation)	(\$/100 \$ d'évaluation)
Résidentielle	0,9439	0,9864	0,0425
Non résidentielle	1,6213	1,6977	0,0764
Terrains vagues desservis	0,9439	1,4796	0,5357
Taxes sur une autre base			
Tarification services municipaux	(\$/unité)	(\$/unité)	(\$/unité)
Aqueduc	275	275	0
Égout	315	315	0
Matières résiduelles	200	220	20
Terrains desservis (aqueduc/égout)	590	590	0
Terrains partiellement desservis (aqueduc)	275	275	0

Comparatif charge fiscale

Année	Évaluation moyenne d'une résidence d'un logement (\$)	Taux de taxation (\$/100 \$ d'évaluation)	Taxe foncière (\$)	Aqueduc (\$)	Égout (\$)	Matières résiduelles (\$)	Total (\$)	Écart (\$)	Variation (%)
2022	185 952	0,9439	1 755	275	315	200	2 545		
2023	185 952	0,9864	1 834	275	315	220	2 644	99	3,89



Fonctionnement des infrastructures

Prévisions 2023

Coût net	Aréna (\$)	Camping (\$)	Arpents verts (\$)	Quai des arts (\$)	Golf (\$)
Revenus	46 200	1 441 200	22 000	228 200	550 000
Charges	277 600	569 600	83 500	403 800	516 950 33 100
Service de la dette	113 912	164 894	-	25 021	129 425
Total des charges	391 512	734 494	83 500	428 821	679 425
Excédent (déficit)	(345 312)	706 706	(61 500)	(200 621)	(129 425)

Principaux investissements 2023 au PTI

Réfection majeure de l'aréna	6 500 000 \$
Réfection réseaux aqueduc et égout camping	1 600 000 \$
Réfection rue de la Montagne	2 400 000 \$
Quartier Espace-Nature – phase II	2 000 000 \$
Bâtiment de services secteur du quai et aménagements	580 000 \$
Éclairage des terrains sportifs	132 000 \$
Camion électrique avec plate-forme pour camping	90 000 \$
Aménagement boutique et équipements du golf	62 000 \$
Réaménagement accueil Quai des arts et unités de climatisation	360 000 \$

Programme triennal en immobilisation (PTI) 2023-2024-2025

Immobilisations	2023 (\$)	2024 (\$)	2025 (\$)
Administration générale	45 000	10 000	10 000
Sécurité publique	8 500	1 136 500	71 000
Transport	2 185 000	775 000	5 300 000
Hygiène du milieu	4 054 000	320 000	2 100 000
Aménagement, urbanisme et développement	659 000	1 100 000	550 000
Loisirs	6 823 000	1 294 000	694 500
Culture	441 000	85 000	-
Total	14 215 500	4 720 500	8 725 500
Financement			
Activités de fonctionnement	146 500	193 500	41 250
Fonds de roulement	360 000	370 000	103 000
Aide financière	5 197 000	1 394 000	5 606 250
Règlement d'emprunt	8 512 000	2 763 000	2 975 000
Total	14 215 500	4 720 500	8 725 500

Solde de la dette nette (Incluant SDMC)

(\$)

Solde de la dette nette
au 1^{er} janvier 2023 12 278 240

Nouveaux règlements d'emprunt 2023 8 512 000

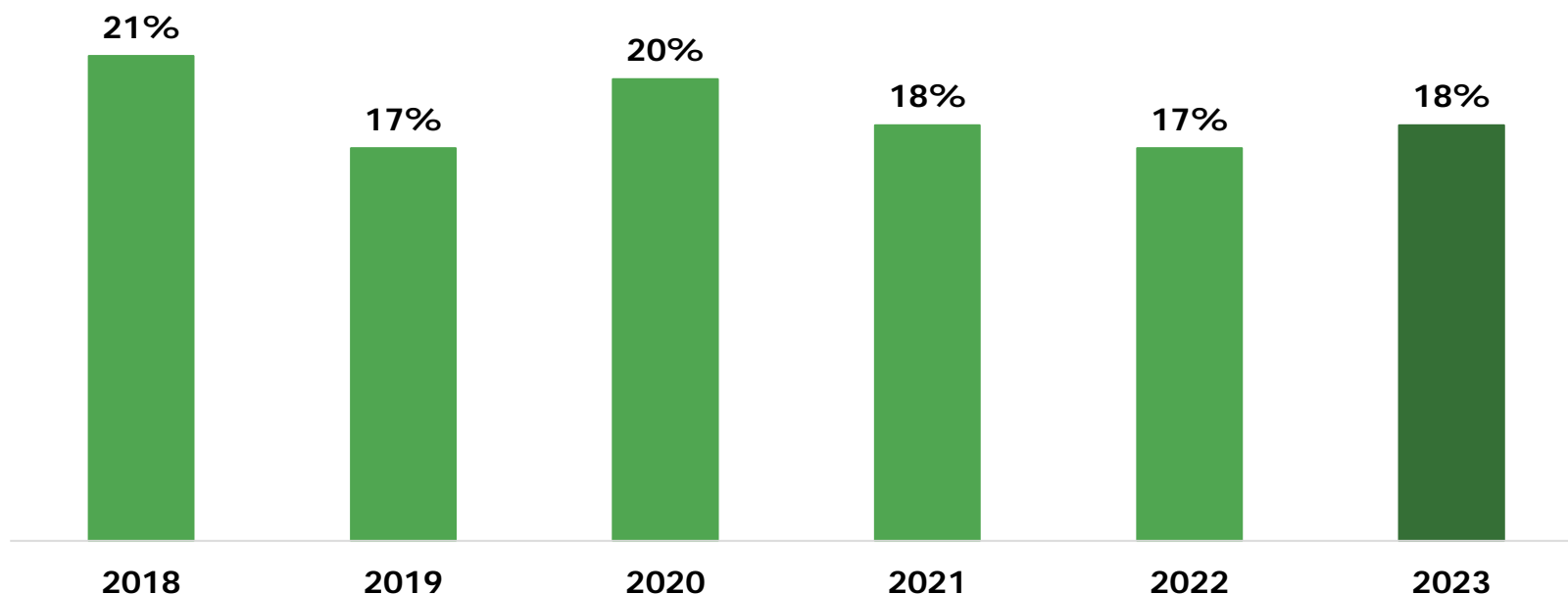
Remboursement en capital 2023 (1 274 470)

Solde au 31 décembre 2023 19 515 770

Évolution de la dette nette par 100 \$ de RFU



Évolution du service de la dette nette / charges



Comparatif avec les autres municipalités (Données 2021)

Municipalité	RFU 2022 (\$)	Éval. Moyenne rôle 2022 (\$)	Taxes / Revenus (%)	Endette. total net \$/100 \$ RFU	Taux global de taxes uni. (TGT) \$/100 \$ éval.	Charge fiscale moyenne des logements (\$)
Carleton-sur-Mer	413 254 538	185 952	57,39	3,20	1,3732	1 968
Maria	284 596 279	199 791	68,61	2,26	1,2756	2 034
New-Richmond	340 491 964	167 998	55,18	7,44	1,5630	1 959
Bonaventure	284 277 841	176 980	61,89	5,20	1,3421	1 755
Grande-Rivière	239 420 725	130 818	61,55	3,59	1,6213	1 650
Gaspé	1 562 608 811	182 179	60,53	3,84	1,2651	1 786
Amqui	578 989 039	175 090	77,94	5,83	1,5209	1 931